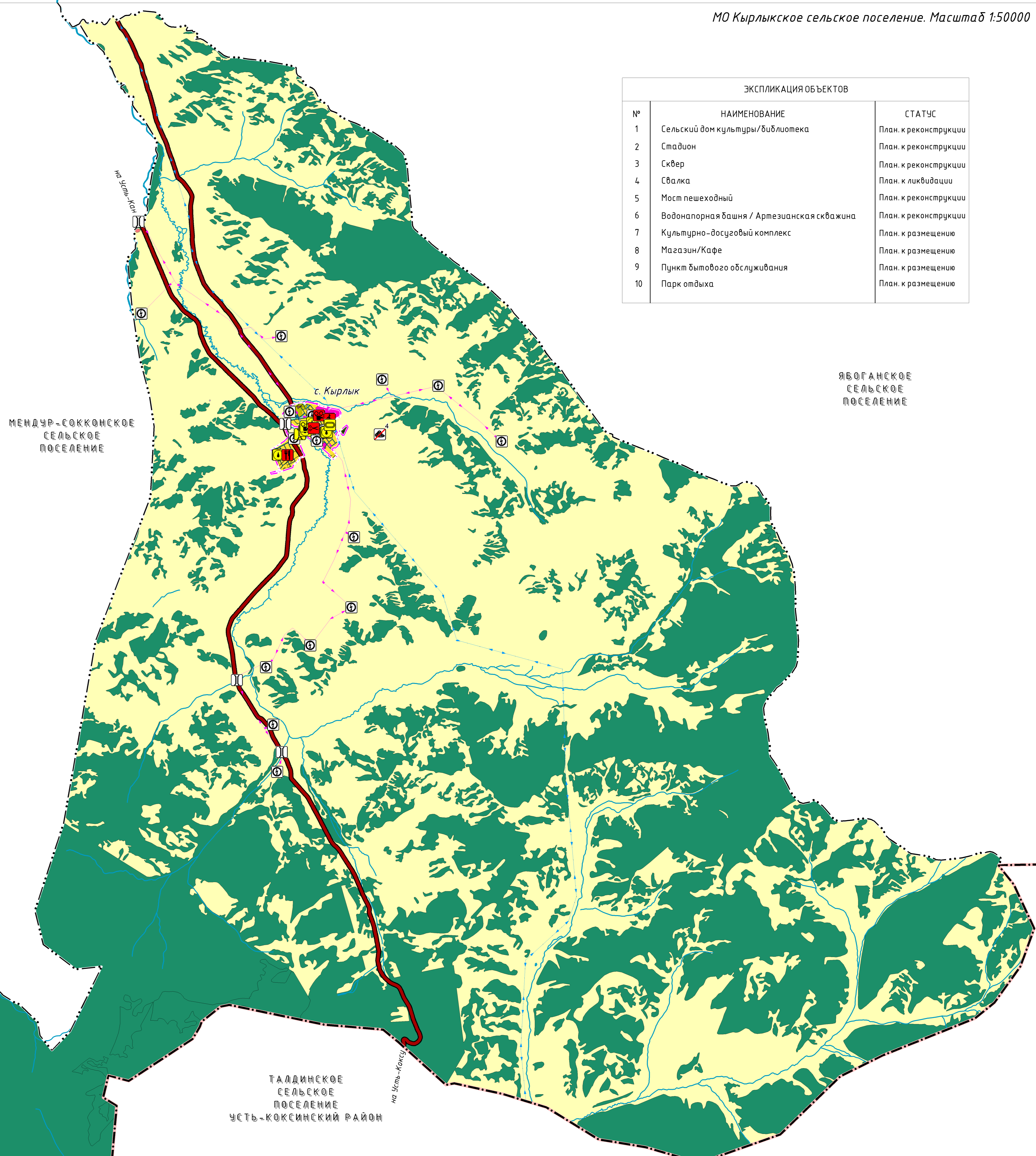
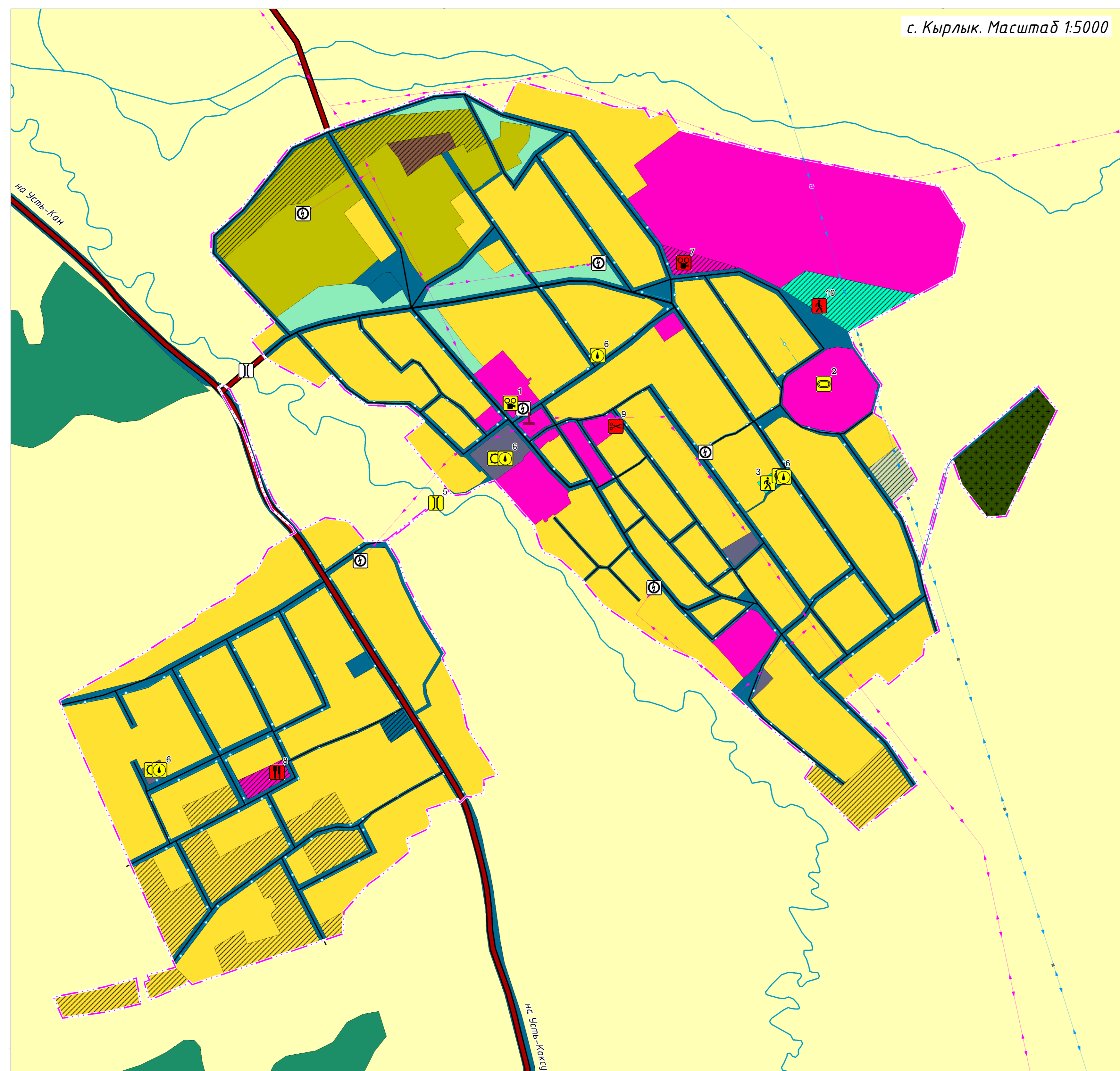


ГЕНЕРАЛЬНЫЙ ПЛАН

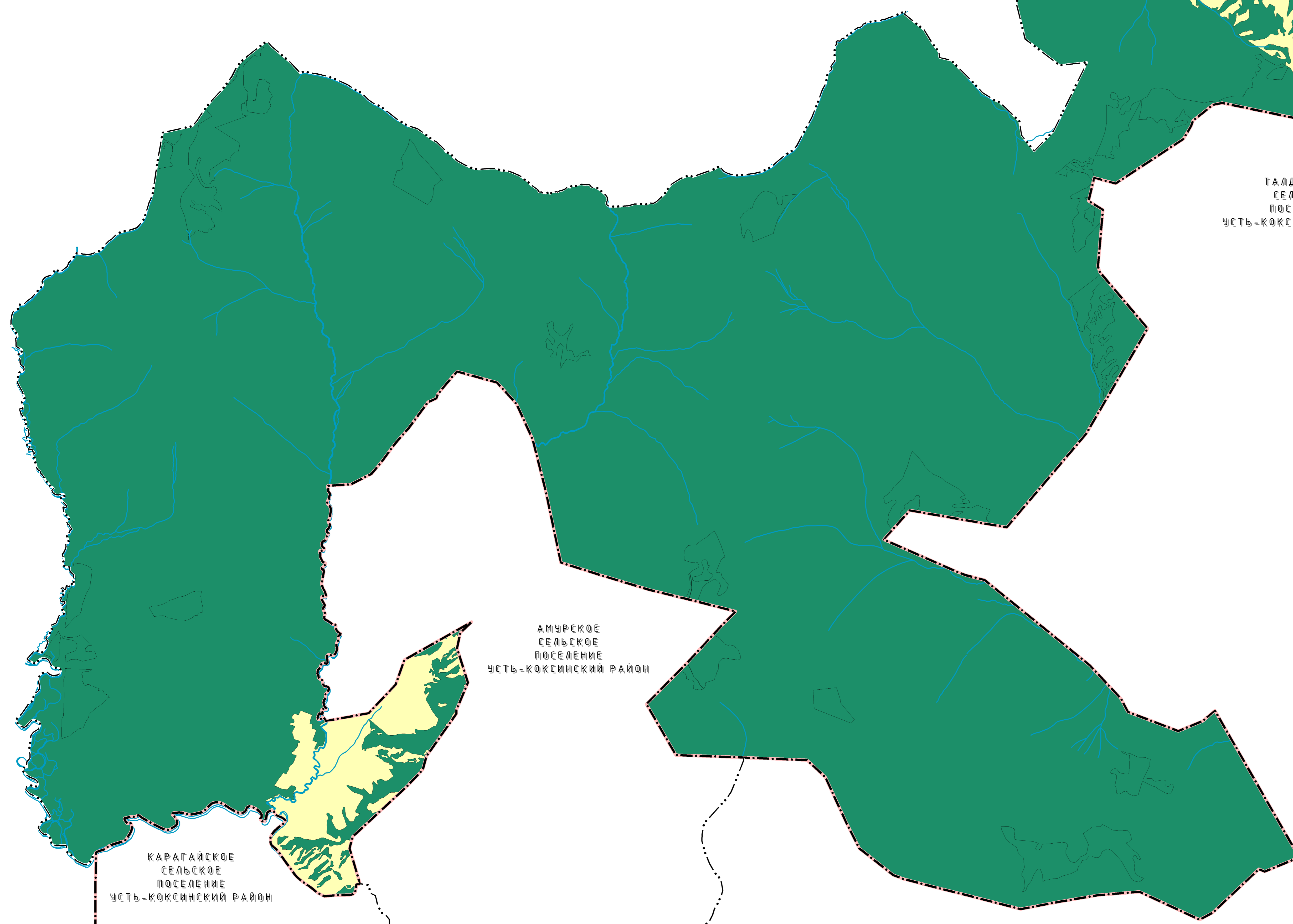
МО Кырлыкское сельское поселение Усть-Канского района Республики Алтай

Карта планируемого размещения объектов местного значения поселения

МО Кырлыкское сельское поселение. Масштаб 1:50000



ЭКСПЛИКАЦИЯ ОБЪЕКТОВ		
№	НАИМЕНОВАНИЕ	СТАТУС
1	Сельский дом культуры/библиотека	План. к реконструкции
2	Стадион	План. к реконструкции
3	Сквер	План. к реконструкции
4	Свалка	План. к ликвидации
5	Мост пешеходный	План. к реконструкции
6	Водонапорная башня / Артезианская скважина	План. к реконструкции
7	Культурно-досуговый комплекс	План. к размещению
8	Магазин/Кафе	План. к размещению
9	Пункт бытового обслуживания	План. к размещению
10	Парк отдыха	План. к размещению



план.*/ сущ./строит.	ГРАНИЦЫ	план.*/ сущ./строит.	ФУНКЦИОНАЛЬНЫЕ ЗОНЫ
— — — — —	Граница муниципального района	[Yellow hatched]	Зона застройки индивидуальными жилыми домами
— · — · —	Граница сельского поселения	[Pink hatched]	Общественно-деловая зона
— · — · —	Граница населенного пункта	[Brown hatched]	Производственная зона
[Icon]	ОБЪЕКТЫ СОЦИАЛЬНОЙ ИНФРАСТРУКТУРЫ	[Dark blue hatched]	Зона инженерной инфраструктуры
[Icon]	Объект культурно-досугового (клубного) типа	[Blue hatched]	Зона транспортной инфраструктуры
[Icon]	Спортивное сооружение	[Light yellow hatched]	Зона сельскохозяйственного использования
[Icon]	Объекты торговли, общественного питания	[Light green hatched]	Зона сельскохозяйственных угодий
[Icon]	Непроизводственные объекты коммунально-бытового обслуживания и предоставления персональных услуг	[Yellow hatched]	Производственная зона сельскохозяйственных предприятий
[Icon]	Пешеходная зона	[Green hatched]	Зона озелененных территорий общего пользования
[Icon]	ОБЪЕКТЫ УТИЛИЗАЦИИ, ОБЕЗВРЕЖИВАНИЯ, РАЗМЕЩЕНИЯ ОТХОДОВ ПРОИЗВОДСТВА И ПОТРЕБЛЕНИЯ	[Dark green hatched]	Зона лесов (ссылочно приказу Распоряжения от 11.07.2017 №326 "Об установлении границ Усть-Канского лесничества в Республике Алтай")
[Icon]	Места несанкционированного размещения отходов	[Dark green solid]	Зона кладбищ
[Icon]	ОБЪЕКТЫ ТРАНСПОРТНОЙ ИНФРАСТРУКТУРЫ	[Purple hatched]	Зона складирования и захоронения отходов
[Icon]	Автомобильные дороги регионального значения	[Light green solid]	Зона природных территорий
[Icon]	Главная улица	[Light blue hatched]	Поверхностные водные объекты
[Icon]	Улицы в жилой застройке	[Red square]	— объект, планируемый к размещению
[Icon]	Мостовое сооружение	[Yellow square]	— объект, планируемый к реконструкции
[Icon]	ОБЪЕКТЫ ИНЖЕНЕРНОЙ ИНФРАСТРУКТУРЫ	[Pink square]	— объект местного значения
[Icon]	Водонапорная башня	[Brown square]	— объект регионального значения
[Icon]	Артезианская скважина	[Dark blue square]	— объект федерального значения
[Icon]	Водопровод	[Light yellow square]	
[Icon]	ОБЪЕКТЫ КУЛЬТУРНОГО НАСЛЕДИЯ (ОКН)	[Light green square]	
[Icon]	Памятник	[Light blue square]	
[Icon]	Памятник местного значения	[Light blue solid]	
	Обелиск воинам погибшим в Великой Отечественной войне		

Имя	Фамилия	Имя	Фамилия	Имя	Фамилия
Иванов	Иван	Петров	Петр	Сидоров	Сидор
Сидорова	Светлана	Сидорова	Светлана	Сидорова	Светлана
Сидорова	Светлана	Сидорова	Светлана	Сидорова	Светлана
Сидорова	Светлана	Сидорова	Светлана	Сидорова	Светлана

Документ в редакции, утверждённый Решением Совета депутатов МО "Кырлыкское сельское поселение" от 28.12.2023 №22-58					
Генеральный план муниципального образования Кырлыкское сельское поселение Усть-Канского района Республики Алтай					
Генеральный план			с/д/л	л/ст	л/ст/д
ГП			1	7	
Карта планируемого размещения объектов местного значения поселения 000 "Континент Земстрой" г. Барнаул					